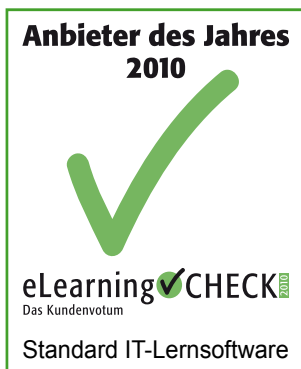




Ausgezeichnete Lernmedien zu Windows 7 und Office 2010



Know How [!]

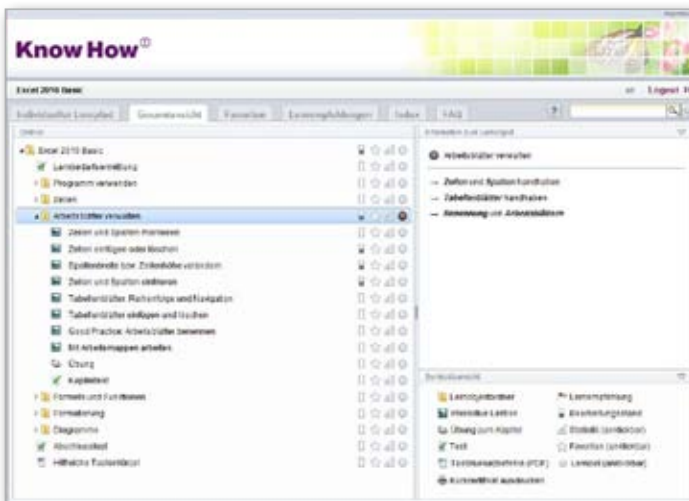
Nachhaltige Qualifizierung

Ausführliche Lernprogramme für Einsteiger und Fortgeschrittene

Mit dem neuen Betriebssystem Windows 7 und dem Office Paket 2010 erwarten den Anwender ein komplett neu entwickeltes Bedienkonzept und zahlreiche neue Funktionen.

Eine rasche und nachhaltige Schulung aller Mitarbeiter in der neuen Standard-Lernsoftware ist daher ein wichtiger Erfolgs- und Kostenfaktor für Unternehmen.

Die Lernsoftware der Know How! AG ermöglicht es allen Ihren Mitarbeiterinnen und Mitarbeitern, die neue Software zeitnah nach der Einführung effizient zu bedienen. Sie bietet eine bedarfsgerechte und praxisnahe Wissensvermittlung für unterschiedlichste Zielgruppen und Einsatzbereiche.



Für jeden das richtige Wissen:

- Basiswissen für Einsteiger
- Aufbauwissen für Fortgeschrittene
- Neuerungen für Umsteiger

... bedarfsgerecht, nachhaltig und flexibel

- Originalgetreue Simulation schafft hohen Wiedererkennungswert und erleichtert den Transfer.
- Ansprechende Vertonung der Lernobjekte durch zwei professionelle Sprecher und maximale Interaktivität erhöhen den Lernerfolg.
- Übungen und Zusammenfassungen am Ende des Kapitels oder der Lektion verfestigen das Erlernte.
- Ein mehrstufiges Feedback-System und Lernempfehlungen erlauben eine zielgerichtete Wissensvermittlung.
- Individuell generierte Lernpfade durch Pretest und dynamische Anpassung an den Lernfortschritt sorgen für Effizienz.
- Umfassende Tests erlauben eine effiziente Lernfortschrittskontrolle und Zertifizierung.

- Integrierte Lernunterlagen im PDF-Format geben zusätzlich Hilfestellung.
- Lesezeichen ermöglichen individuelle Erstellung von Favoriten-Listen.

Die Lernsoftware kommt schnell und einfach auf den Mitarbeiter-PC:

- Per CD-ROM, USB-Stick, File-Server oder Web-Server sowie über LMS (SCORM und SAVE).
- Ein transparentes Preismodell und kostengünstige inhaltliche und optische Anpassung passen gut in jedes Budget.

The image shows two overlapping screenshots of the learning software. The left screenshot displays a presentation slide titled "Office Live und Co-Authoring" with a butterfly graphic. It includes a "Lernziele" (Learning Objectives) box listing "Office-Dokumente online im Team bearbeiten" and a "Lerndauer" (Learning Duration) box listing "ca. 9 Minuten". A text box below the slide asks: "Arbeiten Sie an einem Dokument maximal in einem virtuellen Team? Co-Authoring ermöglicht es, ein Dokument online im Browser anzusehen und sich darüber auszutauschen. Im Folgenden erfahren Sie, wie Sie über Office Live im Team arbeiten." The right screenshot shows a Microsoft Excel spreadsheet with a quiz overlay titled "Frage". The quiz asks: "Nach welchen Kriterien lassen sich Daten in Excel sortieren?" and lists options: "Werte", "Schritte", "Zellenformat", "Schreibfarbe", and "Zellenfarbe". A text box below the quiz asks: "Prüfen Sie Ihr Wissen mit einer abschließenden Testfrage: Nach welchen Kriterien lassen sich Daten in Excel sortieren?"

Umstieg leicht gemacht

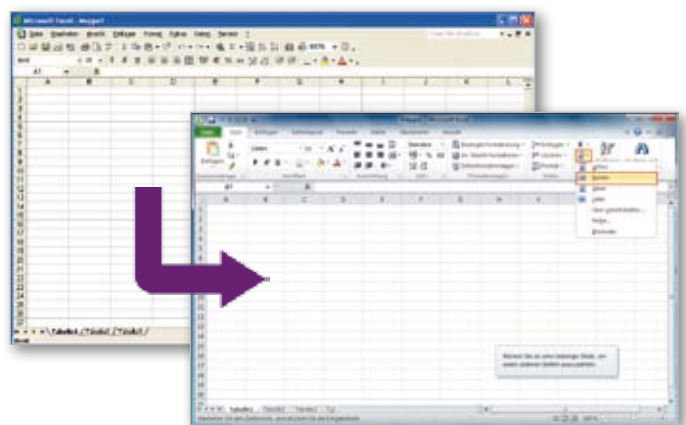
Lernprogramm und Umstiegshilfe

Der Umstieg auf das neue Betriebssystem und das neue Office-Release erfordert bei Ihren Mitarbeitern ein Umdenken in der Bedienung. Die gewohnten Menüs sind verschwunden und jahrelang verwendete Befehle und Schaltflächen sind einer neuen Multifunktionsleiste gewichen.

Für die Umgewöhnung bieten das Lernprogramm „Windows 7 und Office 2010 für Umsteiger“ und die Umstiegshilfe der Know How! wertvolle Unterstützung.

Das Lernprogramm führt in alle relevanten Neuerungen, vor allem in das neue Bedienkonzept, für das komplette Office-Paket ein. In kurzen, eigenständigen Lernmodulen können die Neuerungen praxisorientiert erlernt und geübt werden.

Die Umstiegshilfe führt den Nutzer direkt in der neuen Anwendung von der bekannten „alten“ Welt in die neue Oberfläche und zeigt mit kurzen Animationen, an welcher Stelle sich die gesuchte Funktion in der neuen Office-Version befindet. Dank des geringen Datenvolumens lässt sich die Umstiegshilfe problemlos in Ihre Office-Produkte integrieren.



Lerninhalt:

- Windows
- Word
- Excel
- PowerPoint
- Outlook

Die Umstiegshilfe ist für alle Anwender ab Office 2000 zu empfehlen.

Sie ist verfügbar für:

- Word
- Excel
- PowerPoint
- Outlook



Über 2 Millionen Nutzer, Branchenprimus und Kompetenz pur

Die Know How! AG entwickelt seit 1995 Weiterbildungskonzepte und E-Learning-Lösungen für Ihren Erfolg. Unser Anspruch ist kein geringerer als perfekt zu sein!

Das bedeutet: Eine ausgereifte Lernsoftware, Rundum-sorglos-Service und 100 % zufriedene Kunden. Über 2 Millionen Nutzer haben die Office-Lernsoftware bereits genutzt.

Das macht uns zum führenden Anbieter für Office-Lernsoftware.

Die Know How! AG bringt Ihre Mitarbeiter zielgerichtet auf den benötigten Wissensstand.

